

VIGNALE



**FORD EDGE VIGNALE**

Cennik nr 1/2019 z dnia 1 stycznia 2019 r.  
Rok produkcji 2018, rok modelowy 2018



Go Further





# FORD EDGE VIGNALE

## Ceny

Silnik	2.0 TDCi 180 KM	2.0 TDCi Twin-Turbo 210 KM
Norma emisji spalin	Euro VI	Euro VI
Moc maksymalna KM (kW)	180 (132)	210 (154)
Moment obrotowy (Nm)	400	450
Emisja CO <sub>2</sub> (g/km)**	149	149
Skrzynia biegów	M6	PowerShift
Napęd	AWD	AWD
<b>Zużycie paliwa l/100 km**</b>		
Cykl miejski	6.4	6.4
Poza miastem	5.4	5.4
Średnie zużycie	5.8	5.8
<b>Osiągi#</b>		
Prędkość maks. (km/h)	200	211
0-100 km/h (sek.)	9.9	9.4
50-100 km/h (sek.)	9.7	n.d.



Maksymalna moc

**210**  
(KM)

0-100  
km/h  
(sek.)  
**9.4**

2.0 TDCi 180KM  
213 390,-  
**202 390,-**

2.0 TDCi Twin-Turbo 210 KM  
228 390,-  
**217 390,-**

\* Fabryczne dane testowe Forda. \*\* Podane wartości emisji CO<sub>2</sub> i zużycia paliwa zmierzone zostały zgodnie z wymaganiami technicznymi i wytycznymi Rozporządzenia europejskiego WE 715/2007 z późniejszymi zmianami WE 692/2008. Podane wartości zużycia paliwa i emisji CO<sub>2</sub> dotyczą wariantu pojazdu, a nie konkretnego egzemplarza. Zastosowane pomiary mają na celu umożliwienie porównania powyższych parametrów w pojazdach różnego typu i różnych producentów. Wszystkie wartości pochodzą z testów, którym poddawane były pojazdy z podstawowym wyposażeniem, ze standardowymi obręczami kół i standardowym ogumieniem. Niestandardowe obręcze i opony mogą mieć wpływ na poziom toksyczności spalin. Średnie zużycie paliwa (cykl mieszany): wartość średnia z testu, ważona proporcjonalnie do drogi przebytej w każdej z części testu.

Wszystkie silniki wyposażone są w system **Auto-Start-Stop** i filtr cząstek stałych DPF.

**TDCi** - silnik wysokoprężny, turbodoładowany, **TDCi Twin-Turbo** - silnik wysokoprężny, z dwiema turbosprężarkami

**M6** - 6-biegowa, manualna skrzynia biegów, **PowerShift** - 6-biegowa, automatyczna, dwusprzętowa skrzynia biegów

**AWD** - napęd na wszystkie koła

● - wyposażenie standardowe ■ - wyposażenie dostępne tylko w pakiecie lub z inną opcją n.d. - nie dotyczy

## ***Tylko w Fordzie Edge Vignale***

Ford Edge z linii Vignale wyróżnia się dzięki wyjątkowym, 20" obręczom kół ze stopów lekkich, unikalnemu wykończeniu kraty wlotu powietrza oraz dwóm końcówkom układu wydechowego.

Ekskluzywny wygląd podkreśla unikalny kolor Ametista Scura - z palety zarezerwowanej tylko dla wersji Vignale.



***Ford Edge Vignale w kolorze Ametista Scura  
(opcja)***



## FORD **EDGE VIGNALE** Wyposażenie

### Bezpieczeństwo i nowe technologie

**VIGNALE**

Inteligentny System Bezpieczeństwa (IPS)	•
System ABS z elektronicznym układem podziału siły hamowania (EBD)	•
Elektroniczny układ stabilizacji toru jazdy (ESC) zawiera: układ kontroli trakcji (TA), układ wspomagania awaryjnego hamowania (EBA)	•
System zapobiegający wywróceniu pojazdu (RSC)	•
Układ ułatwiający ruszanie na wzniesieniach (HSA)	•
Elektryczny hamulec postojowy	•
Poduszki powietrzne - czołowe dla kierowcy i pasażera z przodu oraz poduszka kolanowa dla kierowcy	•
Poduszki powietrzne - boczne dla kierowcy i pasażera z przodu	•
Kurtyny powietrzne - boczne chroniące osoby w 1. i 2. rzędzie siedzeń	•
Nadmuchiwane pasy bezpieczeństwa - dla pasażerów dwóch tylnych, skrajnych siedzeń Uwaga: Nadmuchiwane pasy są kompatybilne tylko z wybranymi fotelikami dla dzieci. Szczegóły u Twojego Dealera Forda	950,-
Wyłącznik przedniej poduszki powietrznej pasażera	•
Pre-Collision Assist - system wspomagający kierowcę w unikaniu lub zmniejszaniu skutków kolizji z poprzedzającymi pojazdami lub pieszymi (wykorzystuje kamerę przednią systemu Lane Keeping Alert) zawiera: <b>Forward Collision Warning</b> , <b>Distance Indicator</b> , <b>Advanced Emergency Braking</b>	•
Adaptive Cruise Control - adaptacyjny tempomat zawiera: czujniki parkowania z przodu i z tyłu	1 050,-
Tempomat z Intelligent Speed Limiter	•
Blind Spot Information (BLIS) z Cross Traffic Alert (CTA) - system monitorowania martwego pola widzenia w lusterkach z funkcją ostrzegania o pojazdach nadjeżdżających z prawej lub lewej strony podczas manewru wyjazdu tyłem z prostopadłego miejsca parkingowego zawiera: lusterko kierowcy ściemniające się automatycznie	2 100,-
Lane Keeping Alert zawiera: <b>Lane Keeping Aid</b> - system wspomagający utrzymanie pojazdu na pasie ruchu, <b>Glare-Free Auto High Beam</b> - system automatycznego sterowania światłami drogowymi z funkcją zapobiegającą oślepieniu, <b>Driver Alert</b> - system monitorowania koncentracji kierowcy	•
Traffic Sign Recognition z Intelligent Speed Limiter - system rozpoznawania znaków drogowych z inteligentnym ogranicznikiem prędkości, bazującym na rozpoznanych znakach ograniczenia prędkości	•
Active Park Assist - system wspomagający wykonanie manewrów parkowania równoległego i prostopadłego oraz wyjazdu z równoległego miejsca parkingowego	1 100,-

### Układ kierowniczy i zawieszenie

Układ kierowniczy - ze wspomaganiem elektrycznym (EPAS)	•
Kolumna kierownicy - z ręczną regulacją pochyleń i odległości	•
Kolumna kierownicy - z elektryczną regulacją i pamięcią położenia <i>Opcja niedostępna z adaptacyjnym układem kierowniczym</i>	1 150,-
Układ kierowniczy - adaptacyjny <i>Opcja niedostępna z kolumną kierownicy z elektryczną regulacją i pamięcią położenia</i>	2 900,-
Zawieszenie sportowe	1 250,-



*Ford Edge Vignale z tapicerką skórzaną Lux w tonacji Charcoal Black  
bez dopłaty*



## Systemy audio i nawigacji

VIGNALE

### System nawigacji satelitarnej Sony CD/MP3 z DAB+ i Ford SYNC 3 (ICFCA)

zawiera: kolorowy wyświetlacz dotykowy 8", Applink, TMC, zestaw głośnomówiący z Bluetooth® i rozbudowaną funkcją sterowania głosem w języku polskim oraz funkcją wzywania pomocy, system nagłośnienia Premium (12 głośników Sony, w tym subwoofer), 2 gniazda USB, zdalne sterowanie na kierownicy, mapy Europy z widokiem 3D, menu tekstowe i komunikaty głosowe nawigacji w języku polskim

•

Wyświetlacz na tablicy zegarów - 10,1" kolorowy

•

## Komfort i wyposażenie wnętrza

Klimatyzacja - dwustrefowa z automatyczną regulacją temperatury (DEATC)

•

Dodatkowa nagrzewnica - elektryczna (PTC)

•

Dodatkowa nagrzewnica - zasilana paliwem z funkcją programowania i pilotem zdalnego sterowania zawiera: podgrzewaną przednią szybę (Quickclear) z dodatkową warstwą akustyczną i filtrem przeciwstłonecznym IR oraz podgrzewane dysze spryskiwaczy

5 000,-

Lusterko wsteczne - ściemniające się automatycznie

•

Szyby w przednich i tylnych drzwiach - sterowane elektrycznie

•

Szyby opuszczane i podnoszone jednym naciśnięciem przycisku, z czujnikami przeszkody, z funkcją całkowitego otwierania i zamykania wszystkich szyb

Szyby w przednich drzwiach - z dodatkową warstwą akustyczną

•

Active Noise Control - system aktywnej redukcji hałasu

•

Ford Power - przycisk rozrusznika

•

Kierownica - wykończona skórą Premium

•

Podgrzewana kierownica

•

Uchwyt dźwigni zmiany biegów - wykończony skórą

•

Manetki na kierownicy do zmiany biegów - standard tylko w wersji z automatyczną skrzynią biegów

•

Podgrzewana przednia szyba (Quickclear)

•

Naktadki na progi przednich drzwi - z tworzywa, ze wstawką w kolorze aluminium, z podświetlanym napisem "VIGNALE"

•

Aluminiowe naktadki na pedaty

600,-

Konsola centralna - z podłokietnikiem wykończonym skórą, schowkiem i uchwytami na kubki

•

Gniazdko 230V w konsoli centralnej

•

Konsola sufitowa - ze schowkiem na okulary

•

Oświetlenie wnętrza - lampki LED do czytania w 2. rzędzie foteli

•

Oświetlenie wnętrza - diody LED z elementami nastrojowego oświetlenia (w wybranym kolorze z 7. dostępnych)

•

Dach panoramiczny otwierany - z filtrem przeciwstłonecznym IR oraz roletą przeciwstłoneczną, sterowaną elektrycznie jednym naciśnięciem przycisku. Opcja usuwa relingi z wyposażenia standardowego

4 400,-

Czujniki parkowania z przodu i z tyłu

•

Kamera ułatwiająca parkowanie tyłem

•

Kamera parkowania z przodu z szerokim kątem widzenia

1 800,-

Wycieraczki przedniej szyby - sterowane automatycznie, z czujnikiem deszczu

•

Dywaniki podłogowe - welurowe o podwyższonej jakości w 1. i 2. rzędzie foteli

•

Pakiet dla palących

•



*Ford Edge Vignale z 20" obręczami kół ze stopów lekkich  
bez dopłaty*





## Oświetlenie



<b>Reflektory</b> - w technologii Ford Dynamic LED zawierają: <b>Adaptive Technology</b> - automatyczne dostosowanie kształtu i zasięgu strumienia świetlnego do warunków otoczenia i kierunku jazdy, <b>LED Technology</b> - światła mijania, drogowe, do jazdy dziennej, pozycyjne i kierunkowskazy w technologii LED, <b>Intelligent Light Technology</b> - automatyczny wybór rodzaju oświetlenia zależnie od prędkości jazdy	•
<b>Reflektory automatyczne</b> - z systemem automatycznego sterowania światłami drogowymi i funkcją zapobiegającą oślepieniu ( <b>Glare-Free Auto High Beam</b> )	•
<b>Spryskiwacze reflektorów</b>	900,-
<b>Przednie światła przeciwmgielne</b> - w technologii LED	•
<b>Światła do jazdy dziennej</b> - w technologii LED	•
<b>Tylne światła</b> - w technologii LED	•

## Zewnętrzne elementy stylizacyjne nadwozia

<b>Szyby boczne</b> - obramowanie w kolorze chromu	•
<b>Lusterka boczne</b> - sterowane, podgrzewane i składane elektrycznie, obudowy lakierowane w kolorze nadwozia, ze zintegrowanymi kierunkowskazami i lampkami oświetlającymi podłóże	•
<b>Lusterka boczne</b> - z pamięcią położenia	•
<b>Układ wydechowy</b> - 2 końcówki z polerowanej stali nierdzewnej	•
<b>Dolny pas zderzaka przedniego i tylnego oraz listwy progowe</b> - lakierowane w kolorze nadwozia, z chromowanymi akcentami	•
<b>Obudowy przednich świateł przeciwmgielnych</b> - w kolorze tworzywa, lakierowane na czarno, z chromowanym pierścieniem	•
<b>Dolna krata wlotu powietrza</b> - w kolorze tworzywa, nielakierowana, z chromowanym obramowaniem	•
<b>Górna krata wlotu powietrza</b> - w stylizacji Vignale, lakierowana, z chromowanym obramowaniem	•
<b>Tylny spojler</b> - lakierowany w kolorze nadwozia	•
<b>Relingi bagażnika dachowego</b> - z wykończeniem w kolorze aluminium <i>Opcja niedostępna z dachem panoramicznym</i>	•
<b>Dodatkowo przyciemniane szyby w tylnej części nadwozia</b>	•

## Przestrzeń bagażowa i haki holownicze

<b>Drzwi bagażnika</b> - zamykane/otwierane elektrycznie i bezdotykowo	•
<b>Zaczepy do mocowania bagażu</b>	•
<b>Siatka podłogowa do bagażnika</b> - mocowana do zaczepów	•
<b>Roleta zastępująca przestrzeń bagażową</b>	•
<b>Ochronna mata podłogowa</b> - z logo Vignale	•
<b>Hak holowniczy</b> - demontowalny Hak wyposażony jest w elektryczne złącze 13-pinowe i stałe zasilanie Opcja zawiera system stabilizacji toru jazdy przyczepy (TSC)	2 950,-

## Zabezpieczenia

<b>Ford MyKey®</b> funkcja programowania i przypisania do kluczyka ograniczenia: prędkości maksymalnej i maksymalnej głośności systemu audio oraz możliwość zablokowania deaktywacji systemów wspomagających bezpieczeństwo	•
<b>Centralny zamek sterowany pilotem</b> (zawiera 2 zespyty kluczyka)	•
<b>Ford KeyFree</b> - system centralnego zamka z kluczem elektronicznym, umożliwi otwarcie drzwi i uruchomienie pojazdu bez tradycyjnego kluczyka zawiera 2 zespyty kluczyka	•
<b>System elektrycznej blokady tylnych drzwi</b> - uniemożliwiający otwarcie od środka przez dzieci	•
<b>Autoalarm</b> - obwodowy i pojemnościowy. Zawiera dwuetapowe ryglowanie zamków	1 200,-

## Fotele

VIGNALE

### Fotel kierowcy

elektryczna regulacja położenia w 10. kierunkach (przód-tył, góra-dół, pochylenie oparcia, pochylenie siedziska, podparcie odcinka lędźwiowego) z pamięcią położenia (nie dotyczy podparcia odcinka lędźwiowego)

•

### Fotel pasażera

elektryczna regulacja położenia w 10. kierunkach (przód-tył, góra-dół, pochylenie oparcia, pochylenie siedziska, podparcie odcinka lędźwiowego)

•

**Przednie fotele** - styl Sport Plus

•

**Przednie fotele** - z regulacją położenia zagłówków w 4. kierunkach

•

**Przednie fotele** - podgrzewane, z regulacją temperatury

•

**Przednie fotele** - wentylowane zawierają podgrzewaną tylną kanapę

2 200,-

**Tylna kanapa** - podgrzewana

900,-

Opcja dostępna także z wentylowanymi przednimi fotelami

**Tylna kanapa** – składana na płasko, dzielona w proporcji 60:40

•



**Tapicerka skórzana Lux w tonacji Charcoal Black**  
bez dopłaty



**Obszyta skórą deska rozdzielcza**  
standard



**Tapicerka skórzana Lux w tonacji Cashmere**  
bez dopłaty

## Internetowy katalog Akcesoriów

Pełną gamę oryginalnych akcesoriów Ford znajdziesz w naszym internetowym katalogu. Wystarczy, że zeskanujesz umieszczony obok QR Code lub wejdiesz na stronę:

**[www.akcesoria-ford.pl](http://www.akcesoria-ford.pl)**

**Zapytaj również o aktualne promocje u swojego Dealera Forda.**



## Zanurz się w luksusie

Wsiadając do Forda Edge Vignale poczujesz się wyjątkowo. Komfortowe fotele pokryto pikowaną skórą zachęcającą do zajęcia miejsca. Skórzane wykończenie obejmuje także deskę rozdzielczą, konsolę centralną i podłokietnik. Jest to połączenie tradycyjnego ręcznego wykonania z najlepszym współczesnym wzornictwem.

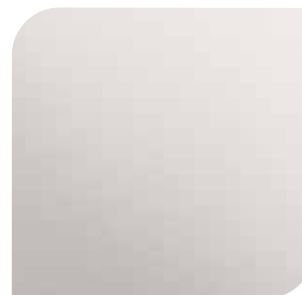
## Kolory nadwozia Forda Edge Vignale



**Magnetic Grey** bez dopłaty  
lakier metalizowany



**Mica Shadow Black** bez dopłaty  
lakier specjalny



**White Platinum** 1 600,-  
lakier metalizowany specjalny



**Ametista Scura** 1 600,-  
lakier metalizowany specjalny

## Obcęże kół i ogumienie



**Koło dojazdowe - mini**  
z 17" obręczą stalową  
standard

**20" obręcze kół ze stopów lekkich**  
wzór 10-ramienny, z efektem polerowanego aluminium, ogumienie 255/45 (D2FCQ)  
standard

# FORD EDGE VIGNALE Dane techniczne

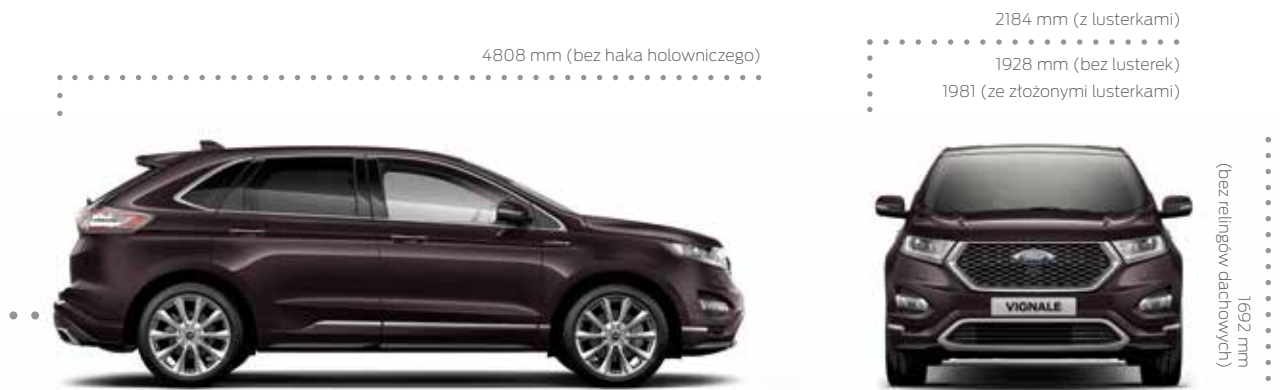
2.0 TDCi 180 KM

2.0 TDCi Twin-Turbo 210 KM

Masy (kg)	2.0 TDCi 180 KM	2.0 TDCi Twin-Turbo 210 KM
Masa własna	1912	1949
Maksymalna masa całkowita	2505	2555
Maksymalna masa zespołu pojazdów	4505	4555
Maksymalna masa przyczepy z hamulcem	2000	2000
Maksymalna masa przyczepy bez hamulca	750	750
<b>Pojemność bagażnika (litry)</b>		
Przy 2 rzędach siedzeń (z kotem dojazdowym, do półki pod tylną szybą)	602	
Przy 2 rzędach siedzeń (do dachu)	800	
<b>Pojemność zbiornika paliwa (litry)</b>		
Olej napędowy	68	
<b>Wymiary</b>		
Średnica zawracania pomiędzy krawężnikami (m)	12.0	
Rozstaw osi / Rozstaw kół oś 1 / Rozstaw kół oś 2 (mm)	2848 / 1655 / 1664	
Prześwit minimalny (samochód w pełni obciążony) (mm)	152	

**800L**  
Przy 2 rzędach siedzeń (do dachu)

**602L**  
Przy 2 rzędach siedzeń (do półki pod tylną szybą)



Uwaga: Niektóre zdjęcia w niniejszym cenniku przedstawiają egzemplarze przedprodukcyjne, bądź też zostały wygenerowane komputerowo. Aktualnie oferowane, seryjnie produkowane pojazdy mogą się zatem różnić w niektórych elementach od przedstawionych na zdjęciach. Dodatkowo niektóre elementy wyposażenia mogą być dostępne jako opcja za dopłatą. W skład wyposażenia standardowego pojazdu wchodzi trójkąt ostrzegawczy, gaśnica oraz karta pojazdu. Powyższy cennik zawiera rekomendowane ceny detaliczne w złotych z VAT. Ceny zawierają podatek akcyzowy. Ceny mogą ulec zmianom bez uprzedniego zawiadomienia w przypadku zmian cen przez producenta, zmian podatkowych, przepisów celnych lub innych przyczyn. Firmy Ford Polska Sp. z o.o. i Ford Motor Company zastrzegają sobie prawo wprowadzania bez uprzedzenia zmian parametrów technicznych, wyposażenia i specyfikacji oferowanych pojazdów. Zawarte w niniejszym wydawnictwie informacje nie stanowią zapewnienia w rozumieniu art. 4 ust. 3 i 4 Ustawy z dnia 27 lipca 2002 roku o szczególnych warunkach sprzedaży konsumenckiej oraz o zmianie Kodeksu Cywilnego (dalej „Ustawa”), a także nie stanowią opisu towaru w rozumieniu art. 4 ust. 2 Ustawy. Indywidualne uzgodnienie właściwości i specyfikacji pojazdu następuje w umowie jego sprzedaży. Niniejsze wydawnictwo nie stanowi oferty w rozumieniu art. 66 Kodeksu Cywilnego.



Kiedy niniejszy cennik przestanie być użyteczny, prosimy o oddanie go do recyklingu.



Twój dealer Forda.